

MEDITE VENT is een hoogwaardig MDF toepasbaar als ademend buitendeel van het binnenspouwblad in de meest voorkomende types houtskeletbouw. Door de combinatie van een voortreffelijke dampdoorlaatbaarheid en hoge weerbestendigheid is dit de perfecte keuze in dampopen dak- en wandconstructies.

KENMERKEN EN VOORDELEN

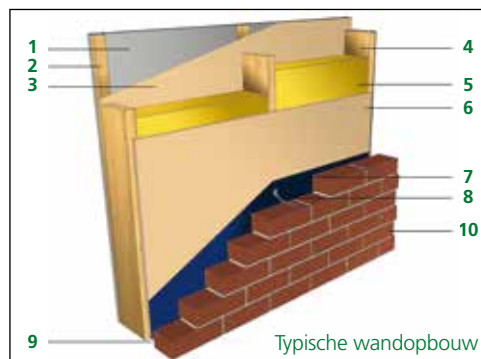
- Ademende plaat toepasbaar in dampopen bouwsystemen
- Zeer lage dampdiffusieweerstand ter voorkoming van condensatie (getest door het "Fraunhofer Instituut")
- Hoge prestaties - Categorie 1 schrankweerstand conform EN594
- Formaldehydevrij verlijmd – draagt bij aan een gezonder leefklimaat
- CE markering conform EN 13986
- Geproduceerd van FSC hout uit eigen bossen

EIGENSCHAPPEN

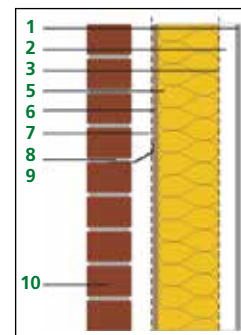
MEDITE VENT voldoet aan de EN 622-5 MDF.RWH eisen en is conform EN 14964 geschikt voor gebruik in dak- en wandconstructies.

CONSTRUCTIEVE EN BOUWFYSISCHE EIGENSCHAPPEN

EIGENSCHAP	EENHEID	NORM	WAARDE
Dikte	mm	EN 324	12
Vochtgehalte	%	EN 322	4-9
Breukmodulus	N/mm ²	EN 310	20
Elasticiteitsmodulus	N/mm ²	EN 310	2000
Interne Binding	N/mm ²	EN 319	0.65
Diktezweiling (24 uur)	%	EN317	8
Waterdichtheid	-	EN 12467	Pass
Dampdiffusieweerstand	μ	EN 12572	9.7
	Sd (m)		0.116
Dampweerstand	Mns/g	EN 12086	0.582
Schrانkweerstand	KN/m	EN 594 (BS 5268)	2.0 (Category 1 racking)
Thermische geleiding	W/(m.K)	EN 13986	0.1
Vrij formaldehyde gehalte	Class	EN 13986	E1
Formaldehyde afgifte	PPM	CARB Phase 2	0.01
Bijdrage aan de brandvoortplanting	Class	EN 13986	D-s2, d0



- 1 Wandafwerking
- 2 Houten lat voor creëren serviceruimte
- 3 Dampregulerende laag
- 4 Houten staander
- 5 Isolatie
- 6 MEDITE VENT ademende plaat
- 7 Ademend membraan
- 8 RVS muuranker
- 9 Geventileerde en droge spouw
- 10 Regenscherm



HOUTSKELETBOUW PLAAT

MEDITE VENT is uitermate geschikt voor gebruik in vochtige omgevingen, meer specifiek: service klasse 2 conform Eurocode 5 (EN 1995-1-1). De plaat is geschikt voor gebruik in de biologische risicoklassen 1 en 2 als beschreven in EN 335-3.

De bevestigingseigenschappen van MEDITE VENT zijn getest in combinatie met de meest gebruikte bevestigingsmiddelen. De karakteristieke dwarsbelasting ($F_{v,Rk}$) voor bevestigingsmiddelen beladen met een enkelvoudige afschuiving in C 16 hout worden hieronder getoond:

BEVESTIGINGSMIDDEL	$F_{v,Rk}$
2.9*50mm draadnagels	690 N
3.1*50mm draadnagels	778 N
2.7*50mm schroefspijkers	641 N

De zijdelingse dwarsbelasting van bevestigingsmiddelen kan worden gebruikt in het berekenen van schrankweerstand conform EN 1995-1-1. De resultaten worden getoetst met schranktesten conform EN 594: 2011.

MEDITE[®] VENT

INSTALLATIE

Bij installatie van MEDITE VENT dient u een 3mm brede dilatatievoeg aan te houden om de werking door veranderingen in het vochtgehalte op te vangen.

Het is belangrijk dat deze voeg tijdens de bouw vrij blijft van pleister, mortel en ander vuil. De plaat kan bevestigd worden met schroeven, spijkers of nieten. De standaard voorgeschreven nageldikte varieert van 2.7mm tot 3.35mm en is afhankelijk van de gebruiksklasse van de bouw en de manier van bevestigen. Bij gebruik van 38mm staanders worden 2.7mm dikke nagels/schroeven geadviseerd om de kans op splijten te verkleinen. Bevestigingsmiddelen dienen minimaal 2.5 keer de plaatdikte, maar nooit korter dan 50mm te zijn.

Schroeven en spijkers dienen van RVS danwel gegalvaniseerd te zijn, of van een vergelijkbaar duurzaam materiaal te zijn gemaakt. Het type, formaat en plaats van bevestigingsmiddelen moeten worden goedgekeurd door de houtskeletbouwontwerper.

Bevestigingen dienen geplaatst te worden op een onderlinge afstand van 150mm langs de randen van de plaat en op 300mm op tussenliggende staanders. Bevestigingsmiddelen dienen minstens 10mm van de rand te worden aangebracht.

U dient in het midden bovenaan de plaat te beginnen met bevestigen en naar buiten en beneden toe te werken.

MEDITE VENT is geschikt voor wandconstructies waarin gebruik gemaakt wordt van staanders van minimaal 38mm dik op een onderlinge afstand van maximaal 600mm. Gebruik altijd voor hout geschikte zagen, frezen en boorgereedschap.

Tijdens, maar zeer zeker na installatie, dienen de platen te worden beschermd tegen direct watercontact met een hiervoor geschikt weerbestendig, ademend membraan.

HYGROTHERMISCH ONTWERP

Door de zeer lage dampdiffusieweerstand wordt MEDITE VENT vooral toegepast als ademend buitendeel van houtskeletbouw binnenspouwbladen. Indien MEDITE VENT wordt gebruikt in combinatie met een ander, ademend membraan, is het aan te bevelen om een membraan te gebruiken waarvan de dampdiffusieweerstand gelijk aan of lager is dan MEDITE VENT.

Het is aan te bevelen een condensatierisico analyse of een geavanceerde hygrothermische beoordeling van samengestelde wandsystemen uit te voeren om u ervan te verzekeren dat uw constructie niet het risico loopt op vochtschade in de gebruiksfase van het gebouw. Gedetailleerde aanbevelingen voor het controleren van condensatie worden gegeven in EN ISO 13788 waarbij gebruik wordt gemaakt van de Glaser methode als calculatiemodel. Meer geavanceerde hygrothermische simulaties zoals beschreven in EN15026 worden echter aanbevolen.

BESCHIKBAARHEID

12.5 x 1197 x 2397mm (overige afmetingen op aanvraag).

OPSLAG

MEDITE VENT platen dienen horizontaal en los van de grond op droge strijkjes te worden opgeslagen. De strijkjes dienen van gelijke dikte en niet verder dan 600mm uit elkaar geplaatst te zijn.

SERVICE EN ONDERSTEUNING

Voor verdere informatie over transport, behandelen, zagen of ander technisch advies over de verwerking van MEDITE VENT kunt u rechtstreeks contact opnemen met uw lokale vertegenwoordiger of via onze Europese kantoren met de medewerkers van de MEDITE Technical Support afdeling.

Vanuit Nederland: 085 888 6230

Vanuit België: 028 086 256

Alle Medite MDF producten die worden geleverd voor toepassing in de bouw of in de civiele techniek, zijn CE gecertificeerd overeenkomstig de eisen van de geharmoniseerde Europese norm voor houten plaatmateriaal, de EN 13986. Dit geeft klanten en gebruikers de noodzakelijke garantie dat Medite voldoet aan de Europese norm voor MDF EN 622-5 en aan alle essentiële eisen van de Richtlijn voor Bouwmaterialen die van belang zijn voor dit product. In overeenstemming met de bepalingen van Certificatie door Derden die vereist worden binnen de "Final Regulations Order of the Airborne Toxic Control Measure" (ATCM) door de "California Air Resources Board" (CARB), voldoen alle Medite producten aan CARB 2. Met de erkende onafhankelijke Certificatie-instelling (TPC) "Entwicklungs- und Prüflabor Holztechnologie" (EPH – TPC Nr. W-08-10) heeft Medite een contract afgesloten voor het éénmaal per kwartaal beoordelen van de productiecontrole in de fabriek en om de voorgeschreven formaldehydetest door het geaccrediteerde EPH testlaboratorium te laten uitvoeren

Aan onze technische brochures wordt voortdurend gewerkt. Check daarom regelmatig www.mdfosb.com voor nieuwe versies.



The mark of
responsible forestry
FSC® C020700



V 10/17

