

SMARTPLY® PROPASSIV

INSTALLATIE

Bij installatie van SMARTPLY PROPASSIV dient u een 3mm brede dilatatievoeg toe te passen om werking door veranderingen in het vochtgehalte op te vangen.

Het is belangrijk dat deze voeg tijdens de bouw vrij blijft van pleister, mortel en ander vuil. De plaat kan bevestigd worden met schroeven, spijkers of nieten. Schroeven en spijkers dienen gegalvaniseerd, van RVS, of van een vergelijkbaar duurzaam materiaal te zijn. Dit geldt ook voor draadnagels, ringnagels en spijkers uit een luchtpistool met een minimale dikte van 2,8mm en minimale lengte van 50mm. Het type, formaat en plaats van bevestigingsmiddelen dient te worden goedgekeurd door de houtskeletbouw-ontwerper. Mechanische bevestigingen mogen de natuurlijke werking van het OSB niet te zeer beperken.

Bevestigingen dienen geplaatst te worden op een onderlinge afstand van 150mm langs de randen van de plaat en op 300mm op tussenliggende staanders. Bevestigingsmiddelen dienen minstens 10mm van de rand te worden aangebracht.

U dient in het midden bovenaan de plaat te beginnen met bevestigen en naar buiten en beneden toe te werken.

SMARTPLY PROPASSIV is geschikt voor wandconstructies waarin gebruik gemaakt wordt van staanders van minimaal 38mm dik op een onderlinge afstand van maximaal 600mm. Gebruik altijd voor hout geschikte zagen, frezen en boorgereedschap.

Naden, uitsparingen en contactpunten met andere materialen dienen met luchtdichte tape te worden afgeplakt.

Bescherm SMARTPLY PROPASSIV tijdens de constructiefase zo snel mogelijk tegen water of UV zonlicht. Deze kunnen de kwaliteit van het oppervlak mogelijk nadelig beïnvloeden.

BESCHIKBAARHEID

12.5 x 2397 x 1197mm (overige afmetingen op aanvraag).

OPSLAG

Bij transport, opslag en behandelen van de platen is voorzichtigheid geboden om de platen in optimale conditie te houden.

- a SMARTPLY PROPASSIV platen dienen horizontaal en los van de grond op droge strijkjes te worden opgeslagen. De strijkjes dienen van gelijke dikte en niet verder dan 600mm uit elkaar geplaatst te zijn.
- b Platen nooit verticaal opslaan om vervorming van de platen te voorkomen.
- c Bescherm platen ook tijdens opslag tegen de elementen om beschadigingen van de bovenkant en rand te voorkomen.
- d Laat aangebroken pakken of platen voor bevestiging nooit blootstaan aan de elementen.
- e Zoals elk houtachtig plaatmateriaal dient SMARTPLY PROPASSIV op de bouwplaats en voor bevestiging voldoende geconditioneerd te worden.

SERVICE EN ONDERSTEUNING

Voor verdere informatie over transport, behandelen, zagen of ander technisch advies over de verwerking van SMARTPLY PROPASSIV kunt u rechtstreeks contact opnemen met uw lokale vertegenwoordiger of via onze Europese kantoren met de medewerkers van de SMARTPLY Technical Support afdeling.

Vanuit Nederland: 085 888 6230

Vanuit België: 028 086 256

Aan onze technische brochures wordt voortdurend gewerkt. Check daarom regelmatig www.mdfosb.com voor nieuwe versies.

Deze technical datasheet is uitsluitend informatief bedoeld. Alhoewel MEDITE SMARTPLY de grootst mogelijke zorg heeft besteed aan het natrekken van de vermelde adviezen, richtlijnen en informatie, zal MEDITE SMARTPLY, noch haar vertegenwoordigers, geen enkele vorm van aansprakelijkheid of verantwoordelijk voor fouten voortvloeiend uit informatie uit deze brochure accepteren.

BELANGRIJK

De aanbevelingen in deze technische brochure zijn gericht op correct gebruik van SMARTPLY PROPASSIV platen om een zo lang mogelijke duurzaamheid en prestatie te realiseren. Het is dan ook van groot belang deze aanbevelingen strikt op te volgen. Dit product is ontworpen om door professionele, ervaren aannemers of bouwbedrijven te worden geïnstalleerd. SMARTPLY EUROPE DAC kan niet verantwoordelijk worden gesteld voor schade die optreedt door het niet volgen van deze richtlijnen of voor tekortkomingen als gevolg van fouten in ontwerp, berekeningen of simpelweg foutief gebruik van dit product.



V 10/17

SMARTPLY® PROPASSIV

SMARTPLY PROPASSIV is een OSB plaat met dampregulerende en luchtdichte eigenschappen, geschikt voor gebruik als constructieve plaat in de houtskeletbouw.

EIGENSCHAPPEN EN VOORDELEN

- Een luchtdichte OSB met een speciale coating die zorgt voor een damp scherm van constante, hoge kwaliteit over het gehele oppervlak – geen apart membraan meer nodig
- Eenvoudig te zagen en bevestigen – verkort installatietijd
- Stijve plaat – minder gevoelig voor beschadiging dan flexibele membranen
- Consistent hoge dampweerstand – voorkomt inwendige condensatie in de wandconstructie
- Duurzaam, glad oppervlak – ideale hechting voor luchtdichte tapes
- Hoge schrankweerstand – geschikt voor constructieve toepassingen
- Formaldehydevrij verlijmd – draagt bij aan een gezonder binnenklimaat
- Hygroscopische houten plaat – ter voorkoming van condensatie in het uitzonderlijke geval van omgekeerde dampdiffusie
- Geproduceerd van FSC hout afkomstig uit eigen bossen

BOUWFYSISCHE EIGENSCHAPPEN

SMARTPLY PROPASSIV voldoet aan de eisen voor luchtdoorlatendheid opgesteld door vooraanstaande bouwkundigen in samenwerking met het "Passief Huis Instituut". De fabrieksmatig aangebrachte coating creëert een verbeterde en constante dampweerstand aan de warme zijde van de constructie. De hygroscopische aard van OSB fungeert daarnaast als buffer voor wisselingen in de luchtvochtigheid en helpt daardoor inwendige condensatie in het houtskelet te voorkomen in het uitzonderlijke geval van omgekeerde dampdiffusie.

TOEPASSINGEN

SMARTPLY PROPASSIV is een luchtdichte OSB. Een speciale coating zorgt voor een damp scherm van constante, hoge kwaliteit over het gehele oppervlak. Deze coating biedt ook de perfecte ondergrond voor een goede hechting van tapes op de verbindingsnaden. SMARTPLY PROPASSIV is duurzamer en robuuster dan membraanfolies, die gevoelig zijn voor beschadigingen tijdens transport en installatie gedurende het bouwproces. Ons product is uitermate geschikt voor zowel nieuwbouw als renovatie.

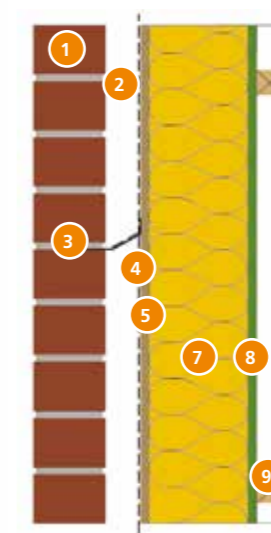
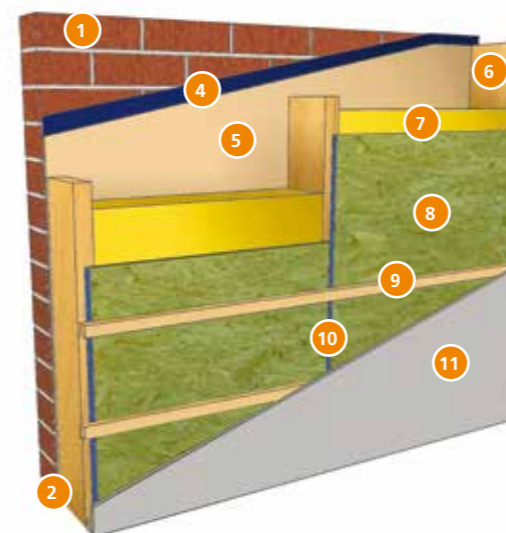
BOUWFYSISCHE EIGENSCHAPPEN				
Eigenschap	Eenheid	Norm	Waarde	
Dikte	mm	EN 324	12.5	
Vochtgehalte	%	EN 322	2-12	
Formaldehyde afgifte	Class	EN 13986	E1	
Thermische geleiding	W/m.K	EN 13986	0.1	
Dampdif-fusieweer-stand (μ)	dry cup	-	EN 12572	750±80
	wet cup			420±50
Equivalente luchtdoortrekged (sd)	dry cup	m	EN 12572	9.4±1.0
	wet cup			5.2±0.6
Luchtdoorlatendheid @ 50 Pa	m³/m²/h/Pa	-		<0.001
Luchtdoorlatendheid @ 50Pa	m³/(h.m²)	EN 12114		<0.005
Luchtdoorlatendheid van luchtdicht systeem @ 50Pa SMARTPLY PROPASSIV en speciale luchtdichte tapes	m³/h/m²	EN 13141		0.17

LUCHTDICHTHEID

SMARTPLY heeft samengewerkt met leidende bouwfysische instituten om de luchtdichte eigenschappen van PROPASSIV te perfectioneren. Testen hebben de uitstekende resultaten van de oppervlaktebehandeling in combinatie met specialistische luchtdichte tapes bewezen. Testen bij het Fraunhofer Instituut tonen de geschiktheid van het gecoate oppervlak aan voor de hechting van tape bij een drukverschil van +/- 2000Pa.



TYPISCHE WANDOPBOUW



- 1 Regenscherm
- 2 Geventileerde en droge spouw
- 3 RVS muuranker
- 4 Ademend membraan
- 5 MEDITE VENT ademende plaat (optioneel)
- 6 Houten staander
- 7 Isolatie
- 8 SMARTPLY PROPASSIV
- 9 Houten lat voor creëren serviceruimte
- 10 Luchtdichte tape
- 11 Wandafwerking

DAMPDIFFUSIE

SMARTPLY PROPASSIV wordt geadviseerd voor gebruik in koele en gematigde klimaten waar dampcontrole is vereist aan de warme kant van de isolatie. De speciale coating die wordt aangebracht op SMARTPLY PROPASSIV levert een consistente, hoge dampweerstand over het gehele plaatoppervlak. Hierdoor wordt een apart dampregulerend membraan overbodig. Het is aan te bevelen een condensatierisico analyse of een geavanceerde hygrothermische beoordeling van samengestelde wandsystemen uit te voeren. Dit om het risico op vochtschade in de gebruiksface van het gebouw te voorkomen. Gedetailleerde aanbevelingen voor het controleren van condensatie worden gegeven in EN ISO 13788 waarbij gebruik wordt gemaakt van de Glaser methode als calculatiemodel. Meer geavanceerde hygrothermische simulaties zoals beschreven in EN15026 worden echter aanbevolen.

ZERO ADDED FORMALDEHYDE

SMARTPLY PROPASSIV wordt geproduceerd met geavanceerde harsen waardoor een plaat met hoge prestaties zonder toegevoegde formaldehyde ontstaat. SMARTPLY OSB3 is onafhankelijk getest en voldoet aan de BRE Environmental Assessment Methode (BREEAM) criteria als beschreven in HEA 02 kwaliteit binnenklimaat en kan daarom positief bijdragen aan het behalen van BREEAM credits.

TOEPASSING

SMARTPLY PROPASSIV is ontwikkeld voor gebruik als constructieve binnen beplating aan de warme zijde van de isolatie in houtskeletbouwsystemen. De damp regulerende, luchtdichte eigenschappen maken het toepassen van extra, vergelijkbare membranen overbodig. SMARTPLY PROPASSIV voldoet aan de EN300 eisen voor de productie van OSB3 en kan dan ook net als een standaard OSB3 plaat worden verwerkt of gemonteerd.

Voor een gedetailleerde omschrijving van OSB3 en informatie over de mechanische en bouwfysische eigenschappen kunt u onze SMARTPLY OSB3 datasheet raadplegen.

SMARTPLY PROPASSIV is CE gecertificeerd in overeenstemming met de geharmoniseerde normering EN 13986: Houtachtig plaatmateriaal voor gebruik in de bouw – eigenschappen, conformiteitskenmerken en markering. Deze normering is een technische specificatie voor houtachtig plaatmateriaal die de bepalingen uit de "Construction Products Regulation" implementeert.

SMARTPLY voldoet aan de EN ISO 9001:2008, een gecertificeerd, internationaal erkend kwaliteitsmanagementsysteem.

SMARTPLY is FSC gecertificeerd voor de productie, verwerking, verkoop en distributie van OSB.